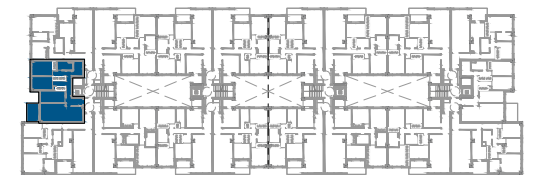


Vista Noroeste

EMPLAZAMIENTO



CUADRO DE SUPERFICIES

Entrada	3.90 m ²
Cocina	8.05 m ²
Salón	19.60 m ²
Pasillo	3.70 m ²
Dormitorio 1	12.75 m ²
Dormitorio 2	10.45 m ²
Baño 1	3.75 m ²
Baño 2	3.95 m ²

TOTAL ÚTIL INTERIOR **66.15 m²**

Superficie Terraza 5.80 m²

TOTAL ÚTIL EXTERIOR **5.80 m²**

TOTAL SUP. ÚTIL **71.95 m²**

CONSTR. PROPIA INTERIOR **77.75 m²**

TOTAL SUP. CONST. ZZCC **87.50 m²**

Según Decreto BOJA 218/2005

TOTAL SUP. UTIL **69.05 m²**

TOTAL SUP. CONSTRUIDA **87.40 m²**

DEPARTAMENTO TÉCNICO
Revisión: 03
Fecha: 16/03/2020

Vivienda Portal 1 - Planta 1 - Letra C

1 m 2 m 3 m 4 m 5 m

La información aquí contenida puede ser modificada durante el transcurso de la ejecución de la obra por exigencias técnicas, jurídicas o comerciales, sin que ello implique menoscabo en el nivel global de calidades. El mobiliario, incluido el de cocina, se refleja a efectos meramente decorativos, sin que se incluya en la oferta.